

Magnum[®]
dřevěné podlahy

PRODUKTOVÁ ŘADA





Magnum[®]

dřevěné podlahy

Kapka vody. Pak klíček a první list.
Z útlého stromku za desítky let statný
kmen. Malý zázrak.

Pečlivá práce lidských rukou, které dřevo
láskyplně opracovávají. Letokruhy jim
přitom nahlas sčítají roky každického
stromu. Klády, prkna, třísky. A na samém
konci – dokonalá podlaha. Kousek přírody
doma.

Tepló, útulno a klid. Schoulit se u krbu
a vychutnat si bezpečí domova. Tiše.
Letokruhy vyprávějí dál.



Buk

trojlamela



Buk

trojlamela



Buk

trojlamela



Buk

trojlamela



Buk

dvojlamela

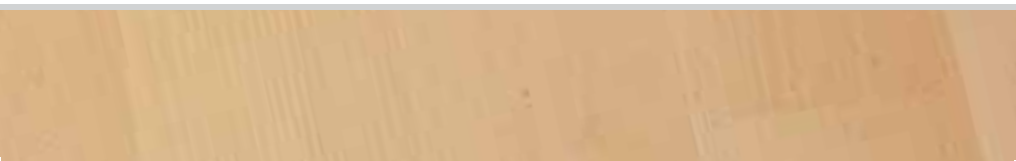


Buk

Zabarvení lehce do červena a jemná struktura. Tak vypadá buk. Toto tvrdé a odolné dřevo je oblíbené pro svou univerzálnost a kombinovatelnost s nejnovějšími prvky. Dáváte přednost směsici různých stylů nebo často měníte zařízení domácnosti? Buková podlaha zůstane neutrálním doplňkem vašeho nejnovějšího nápadu. Pro citlivost na změny teploty se nedoporučuje pro podlahové vytápění.



Buk
jednolamela





Buk Pařený

Ranní červánky za letního dne nehrají jemnějšími tóny. Výraznějšího růžového zabarvení než u nepařeného buku se dosahuje přírodní cestou. Na takto upraveném dřevě už sluneční záře barvu příliš nezmění a materiál získává i vyšší odolnost na změny klimatu. Ve srovnání s mnohem sytější a zemitější třešňí si uchovává křehkost a neutrální vyznění povrchu.



Buk Pařený
trojlamela



Buk Pařený
trojlamela



Buk Pařený
dvojamela



Buk Pařený
jednolamela



Jasan

Bude takový, jaký ho chcete mít. Díky velké škále barev si z nabídky jasanu určitě vyberete i vy. V severských zemích, kde je velmi oblíbený, je obdivován kvůli výrazné struktuře dřeva. Jasanová podlaha je natolik osobitá a přitom tak půvabně tradiční, že si ji okamžitě zamilujete.

Tip: Zkuste jej doplnit třeba nejhavějšími designovými trendy.



Jasan
trojlamela



Jasan
trojlamela



Jasan
trojlamela



Jasan
dvojlamela



Jasan
jednolamela





Dub
trojlamela



Dub
trojlamela



Dub
trojlamela



Dub
dvojlamela



Dub
jednodlamela





Dub

Dub Červený Americký

Výrazná struktura žlutohnědého dubového dřeva vytváří z podlahy nezaměnitelný skvost. Masivní vzhled umocňuje pocit domova a bezpečí a spoluvytváří místo, které opouštíte jen velmi neradi. Starobylý vzhled získá podlaha vrstvou laku zvýrazňujícího letokruhy, módní matný povrch olejovou úpravou. Díky vysoké odolnosti a minimálním reakcím na klimatické změny je dub vhodný na místa s vyšší zátěží.

(Foto: Dub)



Dub
jednolamela



Dub Červený Americký
trojlamela



Dub Červený Americký
trojlamela



Dub Červený Americký
dvojlamela



Olše

Chcete, aby se vás vaši přátelé při každé návštěvě ptali, jestli máte zase úplně novou podlahu? Pokud ano, vhodnou volbou je jemná olše. Lehce načervenalé dřevo totiž mění barvu v závislosti na světle, které na něj zrovna dopadá. Zapamatujete si ji ráno a přesto vás večer překvapí.



Olše
trojlamela



Olše
trojlamela





Habr Bříza

Bílá nevěsta, tak vypadá štíhlá břízka na stráni pod lesem. Stejně nezaměnitelnou jemnost si zachovává i když vám leží u nohou. Díky světle žlutému zabarvení s perleťovým leskem je březová podlaha dokonalým základem pro interiéry ve stylu japonského umění ZEN stejně jako pro zabydlení vytříbenými starožitnými kousky.

(Foto: Bříza)



Habr
trojlamela



Bříza
trojlamela



Bříza
dvojlamela





Javor Kanadský
trojlamela



Javor Kanadský
trojlamela



Javor Kanadský
trojlamela

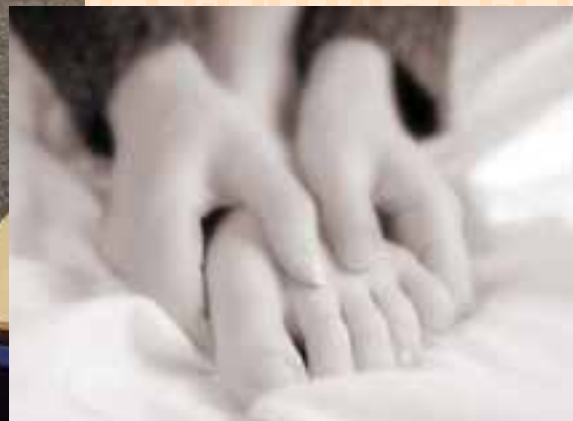


Javor Kanadský
dvojamela



Javor Kanadský
jednolamela





Javor Kanadský Horský

Nemáte v lásce přílišnou zdobnost? Cítíte se nejlépe ve světlých a prostorových interiérech se střízlivým vybavením? Perfektním základem pro váš domov bude javor. Ať už lehounce růžový kanadský nebo křehce žlutobílý horský, každopádně decentně doplní minimalistické zařízení vašeho bytu a podtrhne dokonalé detaily.

(Foto: Javor Kanadský)



Javor Horský
trojlamela



Javor Horský
trojlamela



Javor Horský
trojlamela



Javor Horský
dvojamela



Javor Horský
jednodlamela



Akát

Akát Pařený

Štěstí, neštěstí, láska, manželství... Kolik zamilovaných ví, že akát pochází ze Severní Ameriky a na starý kontinent se dostal díky zahradníkovi francouzského krále až v roce 1601? Žlutozelené až nazelenalé dřevo vytvoří ve vašem domově neobvyklý interiér. Jemná struktura tvrdého a odolného dřeva pak pod slunečními paprsky získá medový až červenohnědý nádech.

(Foto: Akát)



Akát
trojlamela



Akát Pařený
trojlamela



Akát Pařený
trojlamela



Ořech

Ořeškové dřevo. Dvě slova, která voní dávno zapomenutými časy galantních mužů a vznešených dam. Jako mávnutím kouzelného proutku vyvolají představu milostných psaníček převázaných růžovou saténovou stužkou a ukrytých v tajné přihrádce perletí a slonovinou vykládaného ořeškového sekretáře. Hnědé dřevo s překrásnou kresbou přecházející od krémově bílé až do purpurové barvy naplní váš pokoj nádechem tajemství.



Ořech
trojlamela



Ořech
trojlamela





Třešeň Americká
trojlamela



Třešeň Americká
trojlamela



Třešeň Americká
dvojamela



Třešeň

Americká Evropská

Výrazná struktura a barvy od nazelenalé přes růžovočervenou až po červeno-hnědou. Třešeň si nespolečíte s žádným jiným dřevem. Sálá z ní teplo a zvlášť vynikne na velkých plochách. A nábytek? Dle libosti se dá kombinovat jak se současnými, tak i klasickými tvary.

(Foto: Třešeň Americká)



Třešeň Evropská
trojlamela



Třešeň Evropská
trojlamela





Doussie
trojlamela



Jatoba
trojlamela



Jatoba
dvojamela



Iroko
trojlamela



Tigerwood
trojlamela



Exotické dřeviny

Už při vyslovení jejich jmen se vybaví daleké exotické kraje a karavany vezoucí drahocenný náklad koření, slonoviny a ebenu. Ať už pocházejí z Asie, jižní Ameriky nebo západní Afriky, všem těmto dřevinám je společná velká tvrdost a tudíž i vysoká odolnost vůči zátěži. Velmi málo také reagují na změny klimatu v interiéru.

(Foto: Padouk)



Merbau
trojlamela



Padouk
trojlamela



Panga-Panga
trojlamela



Rošáda

Tenoučká laťka těsně přiléhá k sousední. Světlá leží vedle tmavé, ostrý kontrast ale s odstupem splývá v jedinou bohatou barvu, v harmonii zníčí všemi tóny. Jako by malíř jemnými tahy pouští přesné linky z jednoho konce místnosti na druhý a pod nimi v mnoha vrstvách prosvítaly spodní nánosy barev. Však si také pečlivě ruční provedení s uměním příliš nezadá.

(Foto: Dub rošáda)



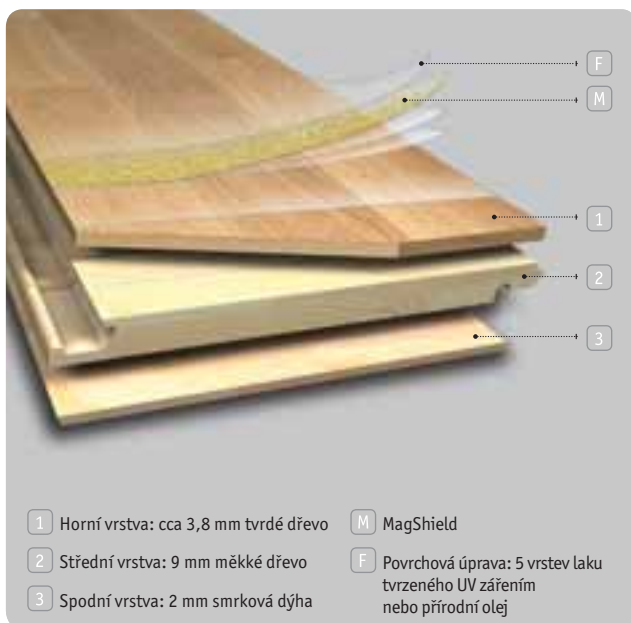
Buk rošáda



Dub rošáda

Produktová řada

		Král	Dáma	Střelec	Věž	Rošáda	Exotics
Akát	3-lamela			☹			
	2-lamela						
	1-lamela						
Akát Pařený	3-lamela	☹	☹	☹			
	2-lamela						
	1-lamela						
Bříza	3-lamela		☹				
	2-lamela		☹				
	1-lamela						
Buk	3-lamela	☹	☹	☹	☹	☹	
	2-lamela		☹				
	1-lamela	☹					
Buk Pařený	3-lamela		☹		☹		
	2-lamela		☹				
	1-lamela	☹					
Dub	3-lamela	☹	☹		☹	☹	
	2-lamela		☹				
	1-lamela	☹		☹			
Dub Červený Americký	3-lamela		☹		☹		
	2-lamela		☹				
	1-lamela						
Habr	3-lamela	☹					
	2-lamela						
	1-lamela						
Jasan	3-lamela	☹	☹		☹		
	2-lamela				☹		
	1-lamela				☹		
Javor Horský	3-lamela	☹	☹		☹		
	2-lamela		☹				
	1-lamela	☹					
Javor Kanadský	3-lamela	☹	☹		☹		
	2-lamela		☹				
	1-lamela	☹					



Magnum® & MagLock®

		Král	Dáma	Střelec	Věž	Rošáda	Exotics
Olše	3-lamela	☹			☹		
	2-lamela						
	1-lamela						
Ořech	3-lamela	☹			☹		
	2-lamela						
	1-lamela						
Třešeň Americká	3-lamela	☹			☹		
	2-lamela				☹		
	1-lamela						
Třešeň Evropská	3-lamela		☹		☹		
	2-lamela						
	1-lamela						
Doussie	3-lamela						☹
	2-lamela						
	1-lamela						
Iroko	3-lamela						☹
	2-lamela						
	1-lamela						
Jatoba	3-lamela						☹
	2-lamela						☹
	1-lamela						
Merbau	3-lamela						☹
	2-lamela						
	1-lamela						
Padouk	3-lamela						☹
	2-lamela						
	1-lamela						
Panga-Panga	3-lamela						☹
	2-lamela						
	1-lamela						
Tigerwood	3-lamela						☹
	2-lamela						
	1-lamela						



MagShield – speciálně vyvinutá ochranná vrstva nové generace, zvyšující odolnost proti poškrábání *

* Platí pro výrobky se spojem MagLock a lakovaným povrchem. Neomezuje možnost přebroušení podlahy.



Král – uniformní, výběrový vzhled, lehké tóny, bez výrazných barevných kontrastů, bez barevných záběhů a běle



Dáma – přírodní vzhled, několik tónových odstínů, lehké barevné záběhy a malá zdravá suková očka



Střelec – přírodní vzhled, výborný kompromis mezi rustikálním a naturálním vzhledem, tmavší odstíny jednotlivých lamelek



Věž – rustikální vzhled, výběr lamelek s velkými barevnými kontrasty, barevné záběhy, běl a suková očka



Rošáda – unikátní systém skládání lamelek, originální a jedinečný vzhled pro mimořádné interiéry



Exotics – dřeviny z Afriky, Asie a Jižní Ameriky



Lock – nejmodernější způsob pokládky bez použití lepidel, tzv. suchý zámeček, nelepenny spoj MagLock

Třívrstvé dřevěné podlahy

Základní informace

Magnum®

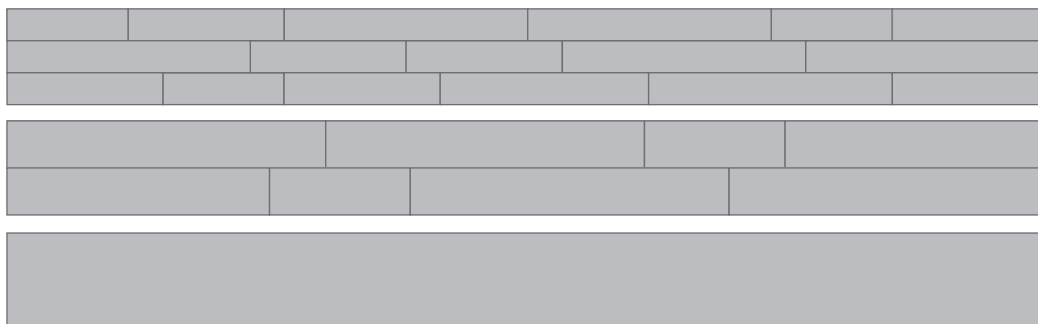
Druhy výrobků

3-lamela

2-lamela

1-lamela

Rošáda

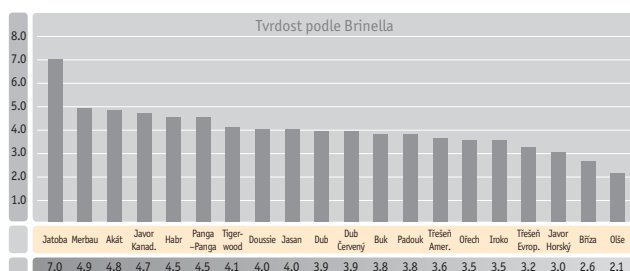


Tyto unikátní ručně vyráběné produkty mají shodné rozměrové a technické parametry jako ostatní výrobky v nabídce Magnum.

Rozměry a balení

Délka: 2 200 mm
 Šířka: 205 mm
 Tloušťka: 15 mm
 Množství: 6 ks v balíku – 2,71 m²
 40 balíků na paletě – 108,4 m²

Tvrdot podle Brinella



Výroba

Dřevěné podlahy MAGNUM pro Vás vyrábíme v srdci Evropy, v oblasti, ve které se již od nepaměti zpracovává kvalitní a odolné dřevo a kde se umění práce se dřevem dědí z generace na generaci. Na nejvyspělejší technologii pro Vás moderní závod MAGNUM Parket ve Vyškově, České republice vyrábí dřevěné podlahy, které jsou synonymem elegance, prvotřídní kvality, útulného domova a vztahu k přírodě.



Ekologie

Plnění všech nejpřísnějších ekologických norem je pro nás v MAGNUM Parket samozřejmostí a zároveň klademe ty nejvyšší požadavky na naše dodavatele. Pro výrobky MAGNUM proto využíváme výhradně bezmočovinná lepidla PVAC, 100% švédské ekologické laky a přírodní oleje (pro povrchovou úpravu). Celý systém výroby a bezodpadové hospodářství řídíme a organizujeme tak, abychom eliminovali jakékoliv nepříznivé dopady na naše životní prostředí.



Certifikováno IBR

Partnerství



Člen Evropské federace výrobců parket



Člen Americké asociace výrobců parket

Záruka

Na výrobky MAGNUM Vám poskytujeme záruku 25 let. Pro bližší informace o poskytovaných zárukách se obraťte na svého dodavatele podlah MAGNUM.



... dřevo na každém kroku

Váš prodejce:

www.magnumparket.com